

Specyfikacja

Sprawność	nawet 95%	Stopień ochrony	IP20 albo IP54	CE	Normy:	EN 61000-6-2
Stabilność napięcia wyjśc	± 1%	Temperatura pracy	-10°C ... +40°C			EN 61000-6-4
Chłodzenie	wbudowany wentylator	Klasa ochrony	I			EN 60950-1

Tablica typów

Nominalne napięcie wyjśc. [V]	Maks. prąd wyjśc. [A]	Sieć [V]	Typ AXIstand	Prąd wejśc. [A]	Zabezp. sieci* [A]	Szafa	Ciężar [kg]
12	60	1f 230	12 - 60	4,2	6	1m	
	110	3f 400	12 - 110	2,6	6	1m	
24	60	1f 230	24 - 60	8,0	10	1m	
	100	3f 400	24 - 100	4,0	6	1m	
	200	3f 400	24 - 200	8,0	10	2m	
48	30	1f 230	48 - 30	8,0	10	1m	
	50	3f 400	48 - 50	4,0	6	1m	
	100	3f 400	48 - 100	8,0	10	2m	
	150	3f 400	48 - 150	12	16	3m	
60	15	1f 230	60 - 15	5,2	10	1m	Na zapytanie
	40	3f 400	60 - 40	4,0	6	1m	
	80	3f 400	60 - 80	8,0	10	2m	
	120	3f 400	60 - 120	12	16	3m	
96	15	1f 230	96 - 15	8,0	10	1m	Na zapytanie
	25	3f 400	96 - 25	4,0	6	1m	
	50	3f 400	96 - 50	8,0	10	2m	
	75	3f 400	96 - 75	12	16	3m	
	100		96 - 100	16	20	4m	
125	96 - 125	20	25	5m			
150	96 - 150	24	32	6m			
110	22	3f 400	110 - 22	4,0	6	1m	Na zapytanie
	44		110 - 44	8,0	10	2m	
	66		110 - 66	12	16	3m	
	88		110 - 88	16	20	4m	
	110		110 - 110	20	25	5m	
120	20	3f 400	120 - 20	4,0	6	1m	Na zapytanie
	40		120 - 40	8,0	10	2m	
	60		120 - 60	12	16	3m	
	80		120 - 80	16	20	4m	
	100		120 - 100	20	25	5m	
220	11	3f 400	220 - 11	4,0	6	1m	Na zapytanie
	22		220 - 22	8,0	10	2m	
	33		220 - 33	12	16	3m	
	44		220 - 44	16	20	4m	
	55		220 - 55	20	25	5m	
	66		220 - 66	24	32	6m	

* Zalecony zewnętrzny wyłącznik zabezpieczający typ C lub D.

Inne napięcie, moc albo szafa na zapytanie.

Opcjonalny osprzęt:

Ciepłomierz	Ogrzewanie
Kontrola symetrii baterii	Jednostka chłodzący

Szafy

• Prostownik jest dostarczany w wykonaniu odpowiednim do montażu na ścianie lub ustawieniu na podkładce. Jest dostarczana bez baterii lub z wbudowanymi bateriami.

- Stopień ochrony IP 54.

• Dostępne jest także wykonanie 19" (rack).

- Stopień ochrony IP 20.



IP54 - ZASTOSOWANIE ZEWNĘTRZNE



WERSJA Z WBUDOWANYMI BATERIAMI



19" - IP20

Źródło napięcia stałego
Prostownik baterii stacyjnych
System zasilania zapasowego



AXIpower PROSTOWNIK DO ŁADOWANIA BATERII STACYJNYCH

Źródło napięcia stałego, prostownik baterii stacyjnych lub system zasilania zapasowego

Opis

- AXIpower jest najlepiej wyposażonym typem z typoszeregu prostowników firmy AXIMA przeznaczonych dla aplikacji stacyjnych. Zadowolony nawet najbardziej wygórowane wymagania dla systemów zapasowych. Jest niepokonany w trosce o baterie oraz w precyzji przy ich ładowaniu.
- AXIpower jest wyposażony w sprytny system sterowniczy dysponujący szeregiem funkcji diagnostycznych. Oddzielny pomiar prądu do baterii i prądu do obciążenia umożliwia optymalizowanie ładowania. Możliwe jest nastawianie parametrów ładowania oraz wyświetlanie historii ruchowej zarejestrowanej w pamięci komputera.
- Systemy AXIpower stosowane są jako źródła napięcia stałego, prostowniki baterii stacyjnych albo zapasowe systemy dla bezprzewodnych źródeł zasilania.
- Główne zastosowanie jest w dziedzinach przemysłowych jak elektrownie i rozdzielnie, fabryki chemiczne, systemy przetwarzające ropę i gaz, projekty morskie, telekomunikacja, lotniska i wiele innych.

Zalety

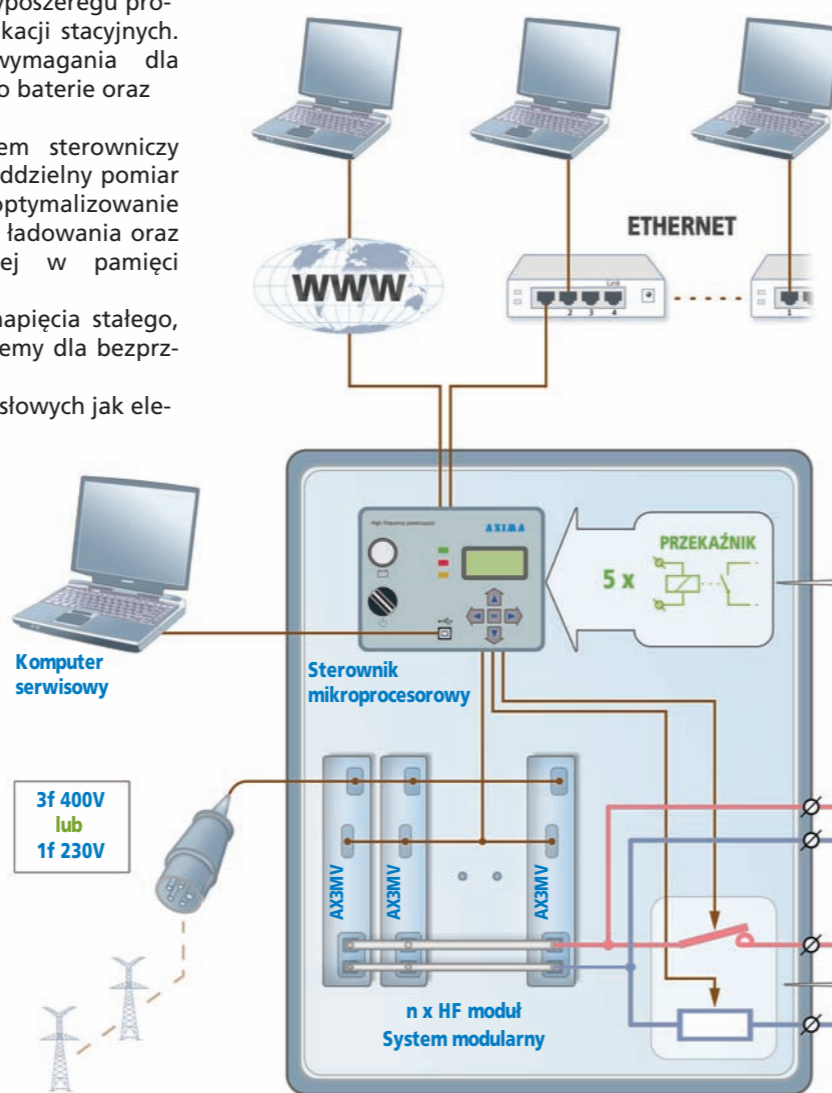
- Prężny system modułarny
- Wysoka sprawność nawet 95 %
- Odbiór harmonijnego prądu (PFC)
- Galwaniczne oddzielenie wejście – wyjście
- Wysoka stabilność i znakomite własności dynamiczne wyjścia
- Znikome pofalowanie napięcia wyjśc.
- Wysoka odporność na wahania sieci
- Bardzo wysoka niezawodność

Modularność

Prostownik jest zestawiony z modułów mocy wysokiej częstotliwości oraz mikroprocesorowego sterownika.

System jest prężny i zadowolony szeroki wachlarz wymagań klienta, włącznie zestawienia n+1 systemu redundancyjnego.

Koncepcja komunikacyjna



Sterowanie i sygnalizacja

- System mikroprocesorowy
- Pamięć danych - historia nawet 2000 wypadków
- Bezpotencjałowe wyjścia sygnałów

8 SYGNAŁÓW:

- Normalna praca
- Dublowanie
- Awaria sieci
- Połączenie uziomowe
- Rozładowana bateria
- Przepięcie prądu stałego
- Przerwanie obwodu baterii
- Błąd ogólny

PRZYPIISANIE WYBIERALNE

5 STYKÓW BEZPOTENCJAŁOWYCH

Zdalne sterowanie

- Pięć styków bezpotencjałowych (przełączników) dla zdalnej sygnalizacji.
- Napięcie wewnętrzne 24VDC lub 1f 230 VAC jest do dyspozycji.



OBCIĄŻENIE

- Ochrona przed głębokim rozładowaniem baterii
- Oddzielny pomiar prądu do baterii

do prostownika
AXIM982 - Ciepłomierz
Kompensacja termiczna ładowania (osprzęt opcjonalny)

Typy baterii:

- Ołowiowe klasyczne
- Żelowe
- AGM
- NiCd
- NiFe itd.

Jednostka sterująca

Zielone światło – tryb podtrzymujący



Czerwone światło – błąd ładowania

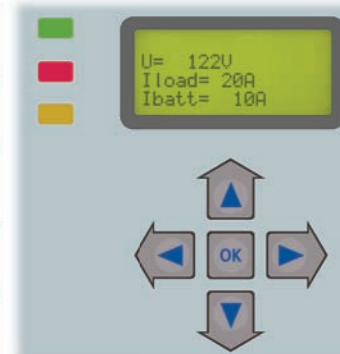


Żółte światło – tryb ładowania



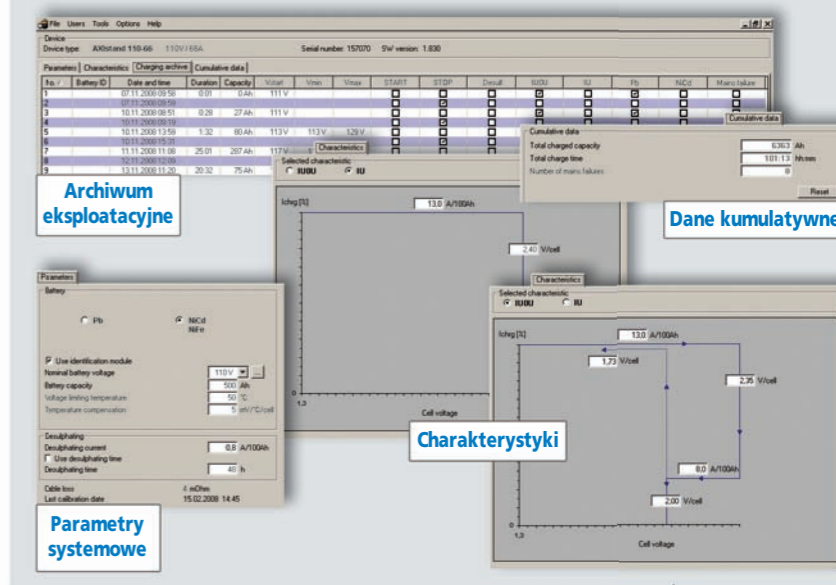
Czterowerszo wyświetlacz wielofunkcyjny

Klawiatura do nastawiania i kontroli



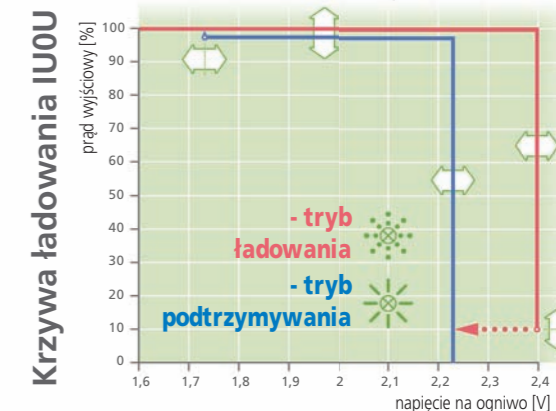
Oprogramowanie

Dostarczane oprogramowanie umożliwia dokładne i łatwe nastawienie parametrów i krzyw ładowania oraz wyświetlenia zarejestrowanych wartości i stanów eksploatacyjnych.



Właściwości

- Dla baterii aż do 220V
- Prąd wyjściowy do 200A
- Nastawienie parametrów za pośrednictwem serwisowego PC
- Krzywa ładowania IU0U lub IU według DIN 41772
- Precyzyjne ładowanie – oddzielny pomiar prądu ładowania do baterii i prądu do obciążenia
- Możliwość pracy z baterią i bez baterii
- Możliwość pracy ze wszystkimi typami baterii
- Kompensacja termiczna
- Zdalne sterowanie i sygnalizacja
- Monitorowanie - obwodu baterii
- stanu baterii
- stanu izolacyjnego baterii



USB Interfejs USB jest dostępny z panelu czołowego do podłączenia komputera serwisowego.



RJ45 Interfejs ethernetowy RJ45 jest do dyspozycji dla równoległej pracy kilku prostowników albo stałego podłączenia komputera.

